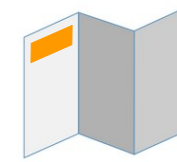


Mode d'emploi : 1) Découper ici 2) Plier en trois



La nature clé en main n°59 – Une fiche du programme Biodiversita



## Chenilles de Malacosoma



OSI-Biodiversita : formations naturalistes, voyages, expéditions et camps de sciences participatives pour adultes, ados, enfants, scolaires & familles  
www.voyages-scientifiques.com - France : 01 83 64 55 46 Suisse : 022 519 0440

- Objectif de la fiche : Identifier les chenilles de Livrées (= genre *Malacosoma*)
- Pour quelles espèces : toutes les espèces rencontrées en France, en Suisse et dans la majorité des autres pays d'Europe

Mais quelles sont ces chenilles en tas par terre ou dans les arbres ? Peut-être des « Livrées », les chenilles des papillons Bombyx, du genre *Malacosoma*. Alors comment les reconnaître ?

Les espèces du genre *Malacosoma* se reconnaissent facilement à leurs chenilles aux couleurs orange, blanc et sombre, à leur bande latérale gris-bleu (1) et à leurs longs poils de soie (2), parfaitement inoffensifs, leur permettant de réguler leur température.

Leur comportement est lui aussi caractéristique de ces espèces sociales : elles restent par groupes de plusieurs dizaines voire centaines de chenilles (3), et construisent de grandes toiles de soie dans les branches des arbres sur lesquels elles se nourrissent.



2



1

3

Les « Livrées » ne sont pas des chenilles processionnaires !  
Voici quelques différences simples entre ces deux types de chenilles :

Livrées : en tas ; présence d'une bande bleue, tête bleue à noire



Processionnaires : en tas ou en file indienne ; pas de bande bleue, tête noire

### Clé des chenilles de *Malacosoma* sp.

- Tête bleutée avec deux nettes marques noires ovoïdes faisant comme des petits yeux (voir illustrations en A) ..... Livrée des arbres - *Malacosoma neustria*
- 1'. Tête grisée ou bleutée, sans marques noires ou avec des marques noires aux contours flous (B, C, D) ..... 2
2. Tête gris-bleutée très homogène, plutôt claire, et sans ombres sombres. Espèce de faible altitude en dessous de 1900m environ (C) ..... Livrée des prés - *Malacosoma castrensis*
- 2'. Tête gris-bleutée ou grisée, plutôt sombre, avec des ombres plus noires. Espèces de plaine ou d'altitude (B ou D) ..... 3
3. Tête gris-bleutée sombre avec de nettes ombres noires de part et d'autres du milieu et sur le dessus (B). Espèce plutôt de plaine ..... Franconienne - *Malacosoma franconica*
- 3'. Tête grisée avec des ombres plus sombres mais pas noires. Espèce d'altitude au dessus de 1600m environ (D) ..... Livrée des alpages - *Malacosoma alpicola*

Les lettres (A, B, C, D) font référence aux photos des pages suivantes, pensez à les regarder pour pouvoir comparer avec le ou les individus que vous observez !

Photos : Philippe Mothiron, Lépi'Net (www.lepinet.fr), Marvin Strätling, Roman Monnier, Peter Roos, Mathias Prat, Jean-Guy Papineau, Carsten Renker

### A – Livrée des arbres, *Malacosoma neustria*



Nom du papillon adulte : Bombyx à bague

Femelle

Taches noires nettes



Mâle (une des formes)



#### Écologie et répartition

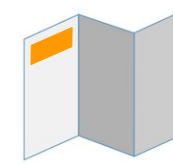
Vit en forêts, vergers et leurs abords, jusqu'à 1500m d'altitude.  
Plantes hôtes : pruniers, chênes, bouleaux, tilleuls, peupliers...  
Trouvable dans toute l'Europe de l'ouest.

Découper ici

Retrouvez toutes nos autres fiches :



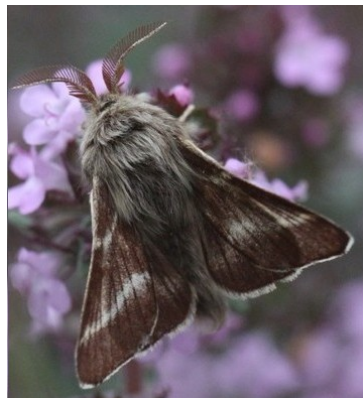
Mode d'emploi : 1) Découper ici 2) Plier en trois



B – La franconienne, *Malacosoma franconica*



Ombres noires



Mâle



Femelle

**Écologie et répartition**

Vit en landes, dunes littorales et friches, jusqu'à 1000m d'altitude.  
Plantes hôtes : *Artemisia*, *Achillea*, *Plantago*, *Rumex*...  
Trouvable en France, Suisse, Belgique et alentours.

4

C – Livrée des prés, *Malacosoma castrensis*



Tête bleu plutôt clair

Nom du papillon adulte : Lasiocampe de l'euphorbe



Mâle



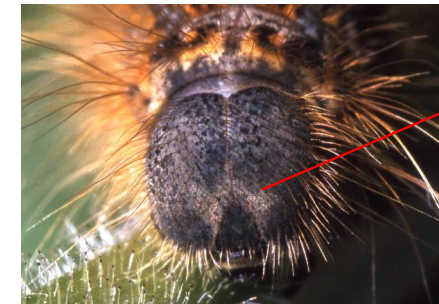
Femelle

**Écologie et répartition**

Vit en milieux chauds et ensoleillés, et sur les adrets jusqu'à 1900m en montagne.  
Plantes hôtes : Centaurées, Hélianthèmes, Euphorbes, Chênes, Bouleaux...  
Trouvable presque partout en Europe de l'ouest.

5

D – Livrée des alpages, *Malacosoma alpicola*

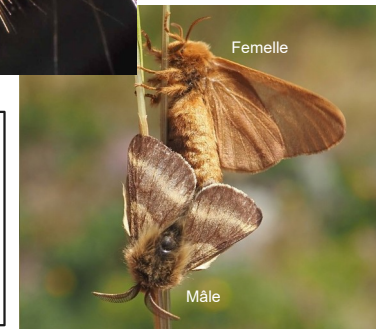


Tête bleu noir

Nom du papillon adulte : L'Alpine

**Écologie et répartition**

Vit en zones humides de montagne, entre 1600 et 2500m d'altitude.  
Plantes hôtes : Saules, *Rosa pimpinellifolia*, *Alchemilla*, *Polygonum bistorta*...  
Trouvable dans le Jura, les Pyrénées et des Alpes jusqu'à l'Autriche, et sur certains massifs de l'Espagne et du Portugal.



Femelle

Mâle

**Pour vérifier et aller plus loin :**

- Bellmann, Quel est donc ce ... papillon ?, Nathan, 2011  
- Carter & Hargreaves, Chenilles d'Europe, Delachaux et Niestlé, 2020

Une fiche du programme Biodiversita de l'ONG Objectif Sciences International

Téléchargeable sur [osi-biodiversita.org](http://osi-biodiversita.org)

Réalisation : Alexis Bellanger & Sylvain Allombert



Version 1.2 en date du 22 mai 2026



En savoir plus sur nos projets :



6

Découper ici

Retrouvez toutes nos autres fiches :

